

КАДАСТРОВЫЙ ПАСПОРТ

Помещения

Лист № 1 , всего листов 2

Дата 11 апреля 2013 г.

Кадастровый номер 54:35:052310:1116

Инвентарный номер (ранее присвоенный учетный номер)

1. Описание объекта недвижимого имущества
- 1.1. Кадастровый номер здания (сооружения), в котором расположено помещение 54:35:052310:125
- 1.2. Этаж (этажи), на котором расположено помещение: Подвал № Подвал
- 1.3. Общая площадь помещения: 158 кв.м
- 1.4

Адрес (местоположение):

Субъект Российской Федерации	Новосибирская область	
Район	—	
Муниципальное образование	Тип	г
	Наименование	Новосибирск
Населенный пункт	Тип	—
	Наименование	—
Улица (проспект, переулок и т.д.)	Тип	ул
	Наименование	Немировича-Данченко
Номер дома	135	
Номер корпуса	—	
Номер строения	—	
Литера	—	
Номер помещения (квартиры)	—	
Иное описание местоположения	—	

- 1.5. Назначение помещения: нежилое
- 1.6. Вид жилого помещения в многоквартирном доме
- 1.7. Кадастровый номер квартиры, в которой расположена комната
- 1.8. Номер помещения на поэтажном плане:
- 1.9. Предыдущие кадастровые (условные) номера объекта недвижимого имущества:
- 1.10. Примечание:

1.11. филиал федерального государственного бюджетного учреждения «Федеральная кадастровая палата Федеральной службы государственной регистрации, кадастра и картографии» по Новосибирской области

 (наименование органа или организации)
 Заместитель начальника отдела
 (полное наименование должности)



И. Л. Букша
 (инициалы, фамилия)

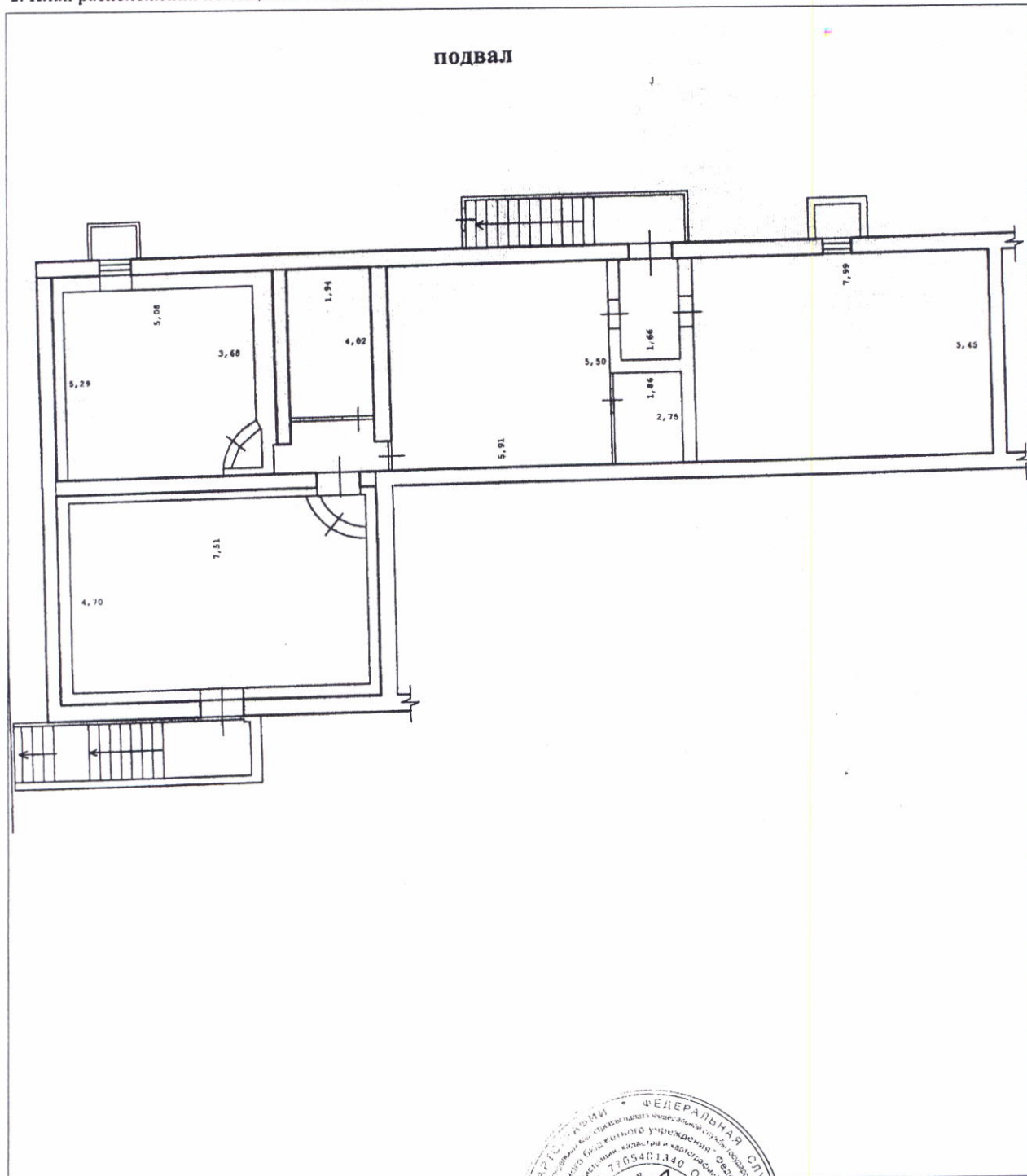
КАДАСТРОВЫЙ ПАСПОРТ
Помещения

Лист № 2 , всего листов 2

Кадастровый номер 54:35:052310:1116

Инвентарный номер (ранее присвоенный учетный номер) _____

2. План расположения помещения на этаже



Масштаб 1:171

Заместитель начальника отдела
(полное наименование должности)

М.П.

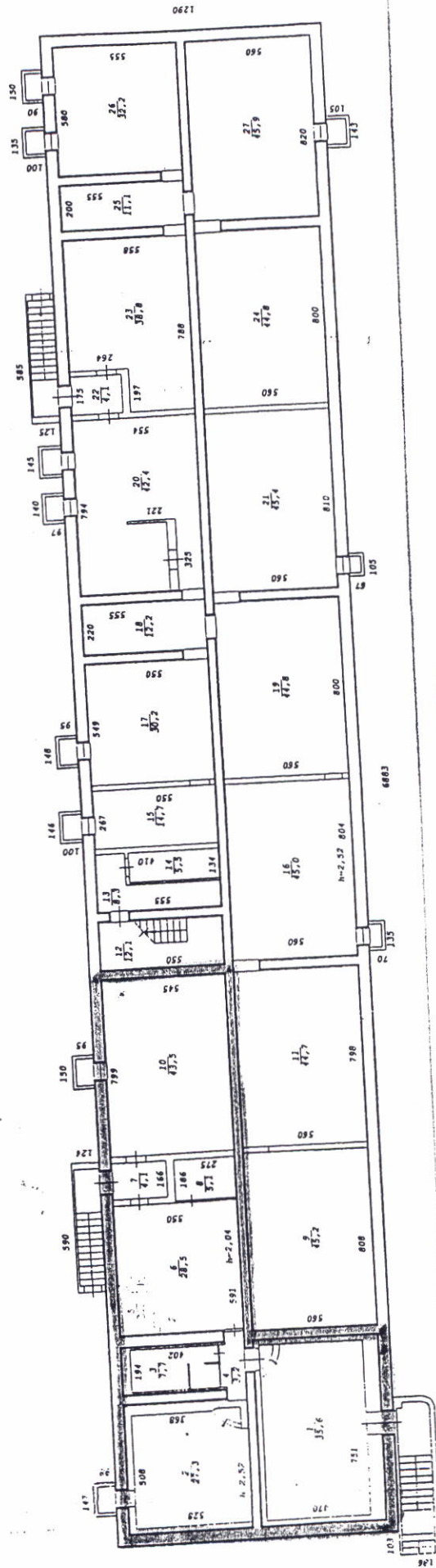


И. Л. Букша

(инициалы, фамилия)

ПОДВАЛ

Чертеж



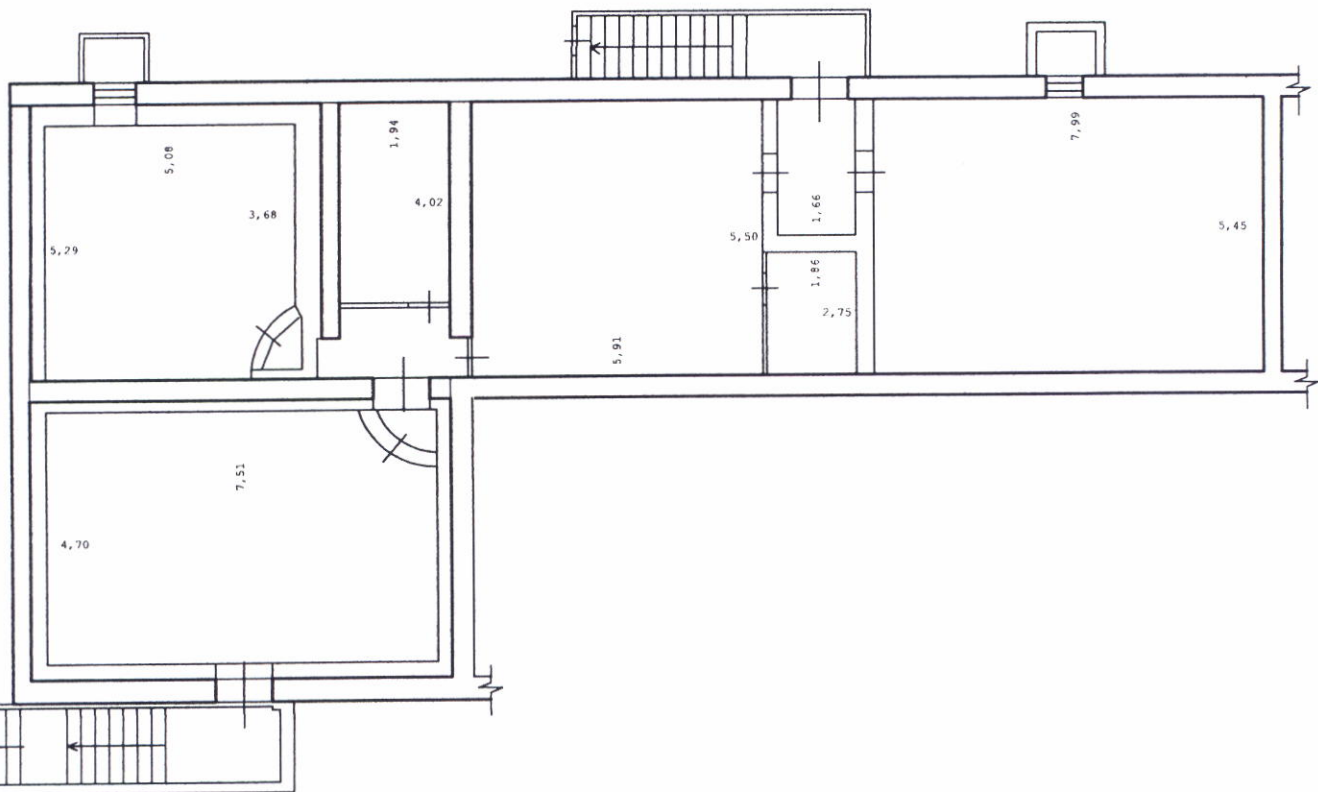
КОПИЯ
ВЕРНА



ТЕХНИЧЕСКИЙ ПЛАН ПОМЕЩЕНИЯ

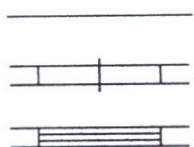
План части здания

подвал



Масштаб 1:200

Условные обозначения :



- граница вновь образованного помещения

- стена с дверью

- стена с окном